



TELETRUK | TLT25/30/35

Макс. грузоподъемность 3 500 кг Макс. грузоподъемность при вылете в 2 м 2 400 кг Макс. высота подъема 5 150 мм



ЭФФЕКТИВНОСТЬ И СТОИМОСТЬ ВЛАДЕНИЯ

ВИЛОЧНЫЙ ПОГРУЗЧИК JCB TELETRUK МОЖЕТ ВЫПОЛНЯТЬ ВСЮ ТУ ЖЕ РАБОТУ, ЧТО И ОБЫЧНЫЙ МАЧТОВЫЙ ВИЛОЧНЫЙ ПОГРУЗЧИК... И НЕ ТОЛЬКО. ЭТА МАШИНА ПОЗВОЛЯЕТ СНИЗИТЬ СТОИМОСТЬ ВЛАДЕНИЯ ЗА СЧЕТ ЭКОНОМИИ ВРЕМЕНИ, ТОПЛИВА, ТРУДОВЫХ ЗАТРАТ И ГРУЗОВОГО ПРОСТРАНСТВА НА ПЛОЩАДКЕ. ПОТЕНЦИАЛ ПОГРУЗЧИКА TELETRUK ПОЗВОЛЯЕТ ЗАМЕНИТЬ НЕСКОЛЬКО МАШИН. ВАМ БОЛЬШЕ НЕ НУЖНО БУДЕТ СОДЕРЖАТЬ В ПАРКЕ БОЛЬШОЕ КОЛИЧЕСТВО МАЧТОВЫХ ВИЛОЧНЫХ ПОГРУЗЧИКОВ, ПРИ ЭТОМ ВЫ В РЕЗУЛЬТАТЕ ПОЛУЧИТЕ МАКСИМАЛЬНУЮ ЭФФЕКТИВНОСТЬ И ПРОИЗВОДИТЕЛЬНОСТЬ.

Всего в модельном ряду JCB Teletruk представлено десять компактных моделей с полностью закрытыми гидростатическими трансмиссиями на базе дизельных двигателей с приводом на одну ведущую ось или полным приводом, а также две машины с приводом на одну ведущую ось на базе двигателей, работающих на сжиженном газе.



Использование погрузчика Teletruk позволяет снизить затраты на эксплуатацию до 30 % в сравнении с вилочным погрузчиком с мачтой. Таких показателей удается добиться за счет экономии времени, пространства и расхода топлива при загрузке с одной стороны.

Эффективная работа

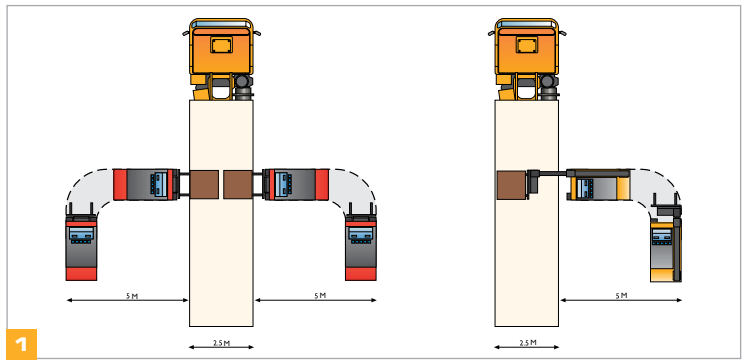
1 С помощью телескопической стрелы можно выполнять загрузку и выгрузку прицепа с одной стороны. Это позволяет освободить до 50 % грузового пространства на площадке. Оставшееся грузовое пространство можно использовать для других операций, кроме того, нет необходимости тратить время на перемещение грузовиков по рабочим площадкам.

2 На площадке погрузчик Teletruk зачастую может выполнять работу пяти машин — обычного мачтового вилочного погрузчика, мини-погрузчика с бортовым поворотом, телескопического погрузчика, компактного колесного погрузчика и вилочного погрузчика повышенной проходимости, — благодаря чему можно сократить парк машин и выполнять больше задач в течение каждой рабочей смены.

3 Эффективная работа поддерживается двухлетней гарантией JCB (до 3000 часов).



1



1

Обычный вилочный погрузчик

Выдающийся Teletruk



2



3

РАЗНООБРАЗНОЕ ПРИМЕНЕНИЕ

СОЧЕТАНИЕ МАЛОЙ ПЛОЩАДИ ОСНОВАНИЯ, ТЕЛЕСКОПИЧЕСКОЙ СТРЕЛЫ, ПРИВОДА НА ОДНУ ВЕДУЩУЮ ОСЬ ИЛИ ПОЛНОГО ПРИВОДА, А ТАКЖЕ СИСТЕМЫ ГИДРАВЛИЧЕСКОЙ БЫСТРОСЪЕМНОЙ СЦЕПКИ ДЕЛАЕТ ЭТУ МОДЕЛЬ САМЫМ УНИВЕРСАЛЬНЫМ ВИЛОЧНЫМ ПОГРУЗЧИКОМ С ПРОТИВОВЕСОМ В МИРЕ. ЭТА МАШИНА ПОИСТИНЕ УНИКАЛЬНА.

Подъем и погрузка

- 1 В модельном ряду представлены машины грузоподъемностью до 3 500 кг и высотой подъема до 5 150 мм, при этом максимальная грузоподъемность при вылете стрелы в 2 м составляет 2 400 кг.
- 2 Для всех этих машин система «свободного хода» входит в стандартную комплектацию, при этом не требуется приобретать дорогостоящую мачту.
- 3 Система отрицательного подъема позволяет погрузчикам Teletruk работать с грузами, расположенными ниже уровня земли или палубы.
- 4 В обычных погрузчиках гидравлическая мощность задействуется только для подъема, опускается же груз под действием силы тяжести. В погрузчиках Teletruk гидравлическая мощность в полном объеме задействуется и при опускании груза с целью обеспечения максимального контроля и точности, что особенно полезно в специализированных областях применения.
- 5 При установке каретки для подъема/опускания угол параллельного подъема поддерживается по всей рабочей зоне для уравнивания груза.



Вылет стрелы вперед

6 Телескопическая стрела позволяет выполнять загрузку с одной стороны, размещать грузы в дальнем конце железнодорожных вагонов (так как вылета стрелы достаточно для преодоления щели между платформой и вагоном), перемещать грузы внутри быстроходных фургонов и загружать суда с причала.

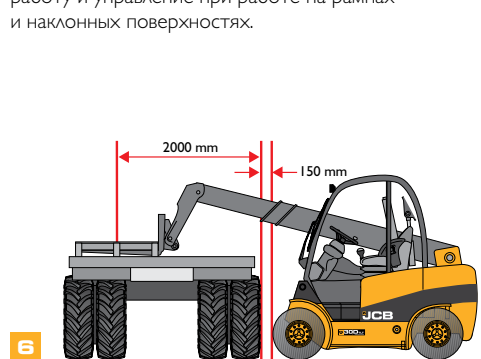
7 Поворот каретки на 111 градусов значительно упрощает работу с грузами, не уложенными на поддоны, и делает ее безопаснее.

Доступ на любые площадки

8 Благодаря малым площади основания и радиусу разворота погрузчика Teletruk, на нем можно работать в узких проходах.

9 Модели с приводом на одну ведущую ось следует использовать при работе на обычной поверхности. А вот для более сложных грунтовых условий рекомендуется сделать выбор в пользу полноприводных моделей с дополнительными противобуксовочными системами, обеспечивающих еще большую производительность на неровной поверхности.

10 Полный привод обеспечивает отличную работу и управление при работе на рампах и наклонных поверхностях.



Полнейшая универсальность

11 JCB Changezee — это гидравлическая быстросъемная сцепка, которая позволяет оператору заменять навесное оборудование за 30 секунд, не покидая кабины. Эта уникальная особенность позволила компании JCB завоевать награду ассоциации Fork Lift Truck Association за эргономику.

12 Специальная линейка навесного оборудования Teletruk, а также совместимость с полным спектром навесного оборудования для различных отраслей обеспечивает потрясающую универсальность и позволяет выполнять разнообразные виды работ.



БЕЗОПАСНОСТЬ ЗАЛОЖЕНА В КОНСТРУКЦИИ

У ОБЫЧНЫХ ВИЛОЧНЫХ ПОГРУЗЧИКОВ ЕСТЬ МАЧТА, КОТОРАЯ БЛОКИРУЕТ ОБЗОР СПЕРЕДИ. В МАШИНАХ TELETRUK ЭТОГО НЕТ. НАША УСТАНОВЛЕННАЯ СБОКУ ТЕЛЕСКОПИЧЕСКАЯ СТРЕЛА ОБЕСПЕЧИВАЕТ ОПЕРАТОРУ МАКСИМАЛЬНУЮ ОБЗОРНОСТЬ, А ШИРОКИЙ СПЕКТР ДОПОЛНИТЕЛЬНЫХ ФУНКЦИЙ ДЛЯ ОБЕСПЕЧЕНИЯ БЕЗОПАСНОСТИ, РАЗРАБОТАННЫХ КОМПАНИЕЙ JCB, ПОЗВОЛЯЕТ ЗНАЧИТЕЛЬНО ПОВЫСИТЬ УРОВЕНЬ БЕЗОПАСНОСТИ В МЕСТЕ РАБОТЫ.

Непревзойденная обзорность

1 Уникальная конструкция расположенной сбоку стрелы погрузчиков Teletruk, позволяющая отказаться от использования традиционной для вилочных погрузчиков закрывающей обзор спереди мачты, обеспечивает непревзойденную обзорность перед машиной.

2 Кроме того, эта конструкция обеспечивает видимость кончиков вилочного захвата и навесного оборудования, когда стрела полностью выдвинута и опущена даже внутри контейнеров и особенно при захвате паллеты на уровне земли.

Загрузка с одной стороны

3 Благодаря установленной на погрузчиках Teletruk телескопической стреле разгрузку грузовиков можно выполнять с одной стороны. Это означает, что тент кузова можно поднимать только с одной стороны, при этом с другой стороны вилочный погрузчик передвигаться не будет, пешеходы при этом будут отделены от погрузчика, что обеспечит повышение безопасности на площадке.

4 Если грузовой автомобиль приходится парковать на дороге у тротуара, погрузчик Teletruk может выполнить его разгрузку с одной стороны, не выезжая при этом на автодорогу общего пользования.

ВПЕЧАТЛЯЮЩИЙ ОБЗОР

(Вид из кабины Teletruk)



ПЛОХОЙ ОБЗОР

(Вид из погрузчика с мачтой)



Защита машины и человека

- 5** Контрольные клапаны разрыва шлангов предотвращают потерю давления в гидравлических цилиндрах, обеспечивая сохранение положения стрелы в случае сбоя гидравлики (который маловероятен).
- 6** Наша основанная на обеспечении безопасности система эксплуатации на гидравлической быстросъемной сцепке Changezee нивелирует любые риски, связанные с неправильной эксплуатацией.
- 7** Все кабины соответствуют международным нормам ROPS/FOPS, а также имеют широкий спектр дополнительных особенностей, направленных на обеспечение безопасности, среди которых защита лобового стекла, дополнительная функция контроля скорости и ремни безопасности, входящие в стандартную комплектацию.
- 8** Погрузчики оборудованы маячками и сигналами заднего хода для обеспечения повышенной безопасности на рабочей площадке.
- 9** Наш ключ выключения массы позволяет предотвратить несанкционированное использование, защищая тем самым ваши вложения.
- 10** Благодаря широкой ступени и большому поручню вход в машину и выход из нее прост, безопасен и удобен.



5



6



8



Навес с системами защиты от опрокидывания (ROPS) и падающих предметов (FOPS).

7



9



10

КОМФОРТ И УДОБСТВО ИСПОЛЬЗОВАНИЯ

МЫ ПРИЛОЖИЛИ ВСЕ УСИЛИЯ ДЛЯ УЛУЧШЕНИЯ ЭРГОНОМИКИ ПОГРУЗЧИКА TELETRUK, ЧТОБЫ ОБЕСПЕЧИТЬ НЕПРЕВЗОЙДЕННЫХ КОМФОРТ ДЛЯ ОПЕРАТОРА В ТЕЧЕНИЕ ВСЕГО РАБОЧЕГО ДНЯ И ДАТЬ ВАМ ВОЗМОЖНОСТЬ МАКСИМАЛЬНО ИСПОЛЬЗОВАТЬ ВОЗМОЖНОСТИ ЭТОЙ УНИКАЛЬНОЙ УНИВЕРСАЛЬНОЙ МАШИНЫ.

Полный контроль

- 1 Эргономичные органы управления удобно расположены под рукой, а данные на дисплее четко видны при любом освещении. На вилочном погрузчике JCB Teletruk также установлен многофункциональный рычаг управления.
- 2 Система индикатора момента нагрузки позволяет безопасно управлять грузом и сокращает вероятность перегрузки машины.

Полный комфорт

- 3 В интерьере кабины появились новые черные молдинги и панель переключателей.
- 4 Компактное, регулируемое кресло может быть обтянуто винилом или тканью. Также имеется вариант с пневмоподвеской.

5 Для моделей Teletruk предлагается несколько вариантов кабины: от простого навеса до полностью остекленной и низкой кабины, обеспечивающей самые комфортные условия работы в любом климате и при любых условиях окружающей среды.

6 На тот случай, когда становится холодно или для работы ранним утром, когда воздух еще не прогрелся, в стандартную комплектацию моделей с полной кабиной входит печка (для других моделей ее можно заказать дополнительно). Для комфорта оператора предусмотрена система кондиционирования воздуха.



Полностью гидростатическое рулевое управление вкупе с рулем небольшого диаметра со вспомогательной рукояткой обеспечивает точное маневрирование.



КОМПЛЕКТЫ TELETRUK WASTEMASTER

БЛАГОДАРЯ СВОЕЙ НАДЕЖНОЙ КОНСТРУКЦИИ, КАЧЕСТВУ ИЗГОТОВЛЕНИЯ И ВЫСОКОЙ ПРОИЗВОДИТЕЛЬНОСТИ ПОГРУЗЧИКИ JCB TELETRUK ЯВЛЯЮТСЯ ИДЕАЛЬНЫМ РЕШЕНИЕМ ДЛЯ ОТРАСЛИ ПЕРЕРАБОТКИ И УТИЛИЗАЦИИ ОТХОДОВ. ДЛЯ ОБЕСПЕЧЕНИЯ ПОЛНОЙ ЗАЩИТЫ МАШИН, РАБОТАЮЩИХ В ТЯЖЕЛЫХ УСЛОВИЯХ ПРИ БОЛЬШОМ КОЛИЧЕСТВЕ ГРЯЗИ И ПЫЛИ, КОМПАНИЯ JCB ПРЕДЛАГАЕТ РАЗЛИЧНЫЕ КОМПЛЕКТЫ WASTEMASTER ДЛЯ ОПРЕДЕЛЕННЫХ ОБЛАСТЕЙ ПРИМЕНЕНИЯ.



Состав комплектов:

- 1 Прочная каретка.
- 2 Каретка с одним штырем.
- 3 Базовый комплект, защита от мусора.
- 4 Передняя защитная панель.
- 5 Защита гидромоторов передних и задних колес.
- 6 Набор компонентов кузова для работы в тяжелых условиях, защита двери и нижней части кузова.
- 7 Шейроны для противовеса.
- 8 Радиатор с широкими сотами.
- 9 Огнетушитель.
- 10 Защита от падающих предметов.
- 11 Панорамное зеркало.
- 12 Комплект смазки.
- 13 Индикатор температуры охлаждающей жидкости, устанавливаемый в кабине.



КАЧЕСТВО, НАДЕЖНОСТЬ, ДОЛГОВЕЧНОСТЬ

НАДЕЖНАЯ КОНСТРУКЦИЯ ПОГРУЗЧИКА TELETRUK, КОТОРАЯ ПРОШЛА СЛОЖНЕЙШИЕ ИСПЫТАНИЯ, ОБЕСПЕЧИВАЕТ ПРЕВОСХОДНУЮ УСТОЙЧИВОСТЬ, ПРОЧНОСТЬ И ВСЕСТОРОННЮЮ ЗАЩИТУ. МЫ ТАКЖЕ СВЕЛИ К МИНИМУМУ ТРЕБОВАНИЯ К ОБСЛУЖИВАНИЮ МАШИНЫ И ОБЕСПЕЧИЛИ ЕГО БЫСТРОЕ И УДОБНОЕ ВЫПОЛНЕНИЕ, В РЕЗУЛЬТАТЕ ЧЕГО УДАЛОСЬ ДОБИТЬСЯ МАКСИМАЛЬНОЙ ПРОДОЛЖИТЕЛЬНОСТИ БЕЗОТКАЗНОЙ РАБОТЫ МАШИНЫ.

Созданы для длительной работы

1 Надежная конструкция стрелы и каретки погрузчиков Teletruk избавляет от необходимости в дорогостоящем ремонте и обслуживании мачт и цепей обычных вилочных погрузчиков. У компании JCB обширный опыт разработки и производства телескопических стрел, в конструкции которых используются такие элементы, как:

› U-образная штамповка для обеспечения максимальной прочности;

› литые детали с сечением типа «замочная скважина», обеспечивающие превосходное распределение нагрузки;

› износные накладки для длительного срока службы компонентов.

2 Шасси является полностью интегрированным, и, поскольку оно сконструировано и производится компанией JCB, мы можем гарантировать высокую структурную целостность. Встроенный стальной гидравлический бак и бак для дизельного топлива устойчивы к повреждениям.

3 Потребителям предлагается спектр пневматических, полутвердых и твердых шин, соответствующих различным особым требованиям.



В уникальной конструкции стрелы погрузчиков Teletruk используются высококачественные гидроцилиндры, изготавливаемые на собственных производственных мощностях компании JCB.



5

Ограничение ущерба

4 Для уменьшения объема пыли, грязи и воды, попадающей в двигатель, что может пагубно сказаться на его производительности и сократить срок службы агрегата, мы создали комплект защиты днища, закрывающий всю машину.

5 Погрузчики Teletruk — надежные машины, которые бесперебойно работают в самых сложных условиях. Наши комплекты защиты от мусора обеспечивают еще более высокую степень защиты за счет использования крепких элементов кузова, надежной ходовой части и радиаторов с широкими сотами.

6 Отсутствие мачты, препятствующей обзору спереди, а также вылет телескопической стрелы, расположенной сбоку, означает, что вы можете выполнять точную загрузку грузовиков и машин общего назначения, не повреждая дверцы или элементы кузова загружаемого транспортного средства.



5



6



МИНИМАЛЬНОЕ ОБСЛУЖИВАНИЕ, ДЛИТЕЛЬНЫЕ ИНТЕРВАЛЫ

ВИЛОЧНЫЕ ПОГРУЗЧИКИ ПО БОЛЬШЕЙ ЧАСТИ ВЫПОЛНЯЮТ ТЯЖЕЛУЮ РАБОТУ. МЫ СПРОЕКТИРОВАЛИ ПОГРУЗЧИК TELETRUK ИМЕННО ДЛЯ ЭТОГО. ОН СОБРАН ИЗ КАЧЕСТВЕННЫХ КОМПОНЕНТОВ, ОБЕСПЕЧИВАЮЩИХ ДЛИТЕЛЬНЫЕ ИНТЕРВАЛЫ МЕЖДУ ОБСЛУЖИВАНИЕМ.

Удобный доступ

- 1 Выполнять регулярные осмотры можно очень быстро и легко через открывающуюся в сторону дверь и откидывающуюся кабину, которые обеспечивают доступ с уровня земли ко всем основным компонентам.
- 2 Все компоненты, которые оператор должен проверять ежедневно, находятся за боковой дверью.
- 3 Для доступа к аккумулятору погрузчика Teletruk не требуется использование каких-либо специальных инструментов.
- 4 Бак гидравлической жидкости также легкодоступен, а его индикатор всегда хорошо виден.



Полностью откидная кабина.



Использование телескопической стрелы вместо мачты означает, что в конструкции отсутствуют цепи и катки, требующие обслуживания.

Заботится о себе сам

Дополнительно можно приобрести систему LiveLink Lite, которая передает информацию о состоянии машины и сигналы тревоги, защищая тем самым машину и оператора.

- 5 В стандартный комплект погрузчика Teletruk входит двухлетняя гарантия JCB (до 3000 часов).
- 6 Приобретаемый дополнительно блок радиатора охлаждения обеспечивает оптимальную работу в средах, где в воздухе присутствует большое количество мусора.
- 7 Трансмиссия погрузчика Teletruk полностью закрыта, а это означает, что такие компоненты, как гидромоторы колес, требуют минимального обслуживания.



5



7

LIVELINK — УМНЫЙ ПОМОЩНИК

LIVELINK — ЭТО ИННОВАЦИОННАЯ ПРОГРАММНАЯ СИСТЕМА, ПОЗВОЛЯЮЩАЯ УДАЛЕННО УПРАВЛЯТЬ МАШИНАМИ ЧЕРЕЗ ИНТЕРНЕТ, ЭЛЕКТРОННУЮ ПОЧТУ ИЛИ МОБИЛЬНЫЙ ТЕЛЕФОН. СИСТЕМА ПРЕДОСТАВЛЯЕТ ДОСТУП К РАЗЛИЧНОЙ ПОЛЕЗНОЙ ИНФОРМАЦИИ О МАШИНАХ, ХРАНЯЩЕЙСЯ В ЗАЩИЩЕННОМ ЦЕНТРЕ, ВКЛЮЧАЯ ПРЕДУПРЕЖДЕНИЯ О НЕПОЛАДКАХ, ОТЧЕТЫ ОБ УРОВНЕ ТОПЛИВА И ЖУРНАЛ СОБЫТИЙ.

Преимущества при техобслуживании

Удобство управления техническим обслуживанием — точный контроль моточасов и уведомления о техобслуживании упрощают планирование техобслуживания, а сведения о местоположении машин в реальном времени помогают эффективно управлять парком. Также доступны критически важные предупреждения о работе машин и журнальные записи о техническом обслуживании.



Производительность и сокращение затрат

Система JCB LiveLink предоставляет информацию о времени работы на холостом ходу и расходе топлива машины, помогая уменьшить расход топлива, экономить средства и повысить производительность. Сведения о местоположении машин позволяют повысить эффективность их эксплуатации и даже сократить расходы на страхование.



Безопасность

Система LiveLink в реальном времени предупреждает о выходе машины за пределы предварительно заданной рабочей зоны, а также о ее несанкционированном использовании в нерабочее время. Среди других преимуществ — информация о местоположении в реальном времени и улучшенное электронное управление (связь LiveLink с иммобилайзером или электронным управлением).



LIVE LINK

Примечание. Система JCB LIVELINK и расширенная гарантия JCB Premier Cover могут быть недоступны в вашем регионе. Для получения дополнительных сведений обратитесь к местному дилеру JCB.

ДОПОЛНИТЕЛЬНЫЕ ПРЕИМУЩЕСТВА

КОМПАНИЯ JCB ОКАЗЫВАЕТ ПЕРВОКЛАССНУЮ ТЕХНИЧЕСКУЮ ПОДДЕРЖКУ СВОИМ ЗАКАЗЧИКАМ ПО ВСЕМУ МИРУ. ГДЕ БЫ ВЫ НИ НАХОДИЛИСЬ, КАКОЙ БЫ ВОПРОС У ВАС НИ ВОЗНИК, МЫ БЫСТРО ПРИБУДЕМ НА МЕСТО И ПОМОЖЕМ ОБЕСПЕЧИТЬ МАКСИМАЛЬНО ЭФФЕКТИВНУЮ РАБОТУ ВАШЕЙ МАШИНЫ.

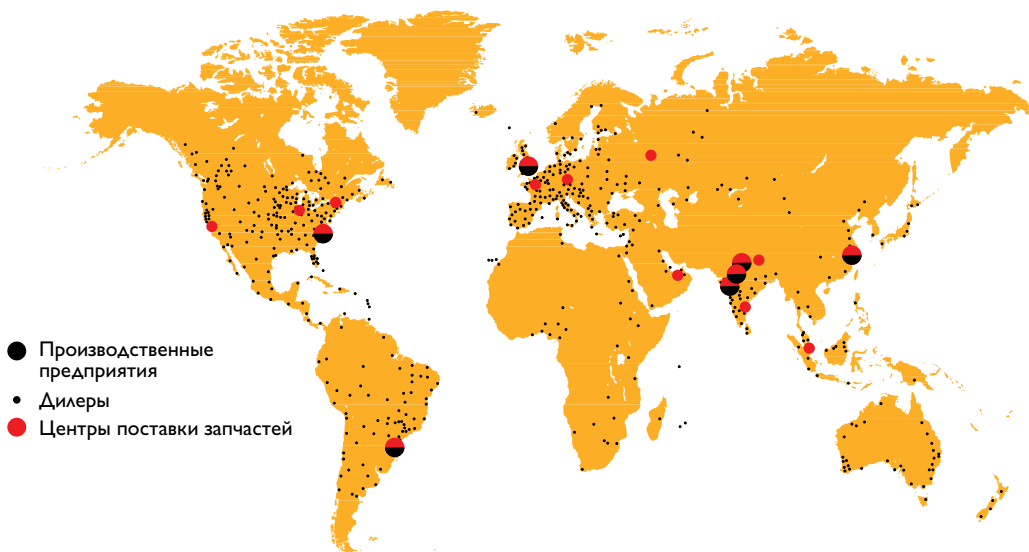


1 Техническая поддержка JCB может обеспечить мгновенную связь с экспертами завода независимо от времени суток, а отделы финансирования и страхования компании всегда готовы быстро предоставить гибкие и конкурентоспособные ценовые предложения.

2 Глобальная сеть центров поставки запчастей JCB представляет собой еще один пример высокой эффективности. Наличие 15 региональных центров позволяет нам доставить 95 % всех запчастей в любую точку земного шара в течение 24 часов. Оригинальные запчасти JCB спроектированы так, чтобы работать в гармонии с вашей машиной, обеспечивая при этом оптимальную эффективность и производительность.

Примечание. Система JCB LIVELINK и расширенная гарантия JCB Premier Cover могут быть недоступны в вашем регионе. Для получения дополнительных сведений обратитесь к местному дилеру JCB.

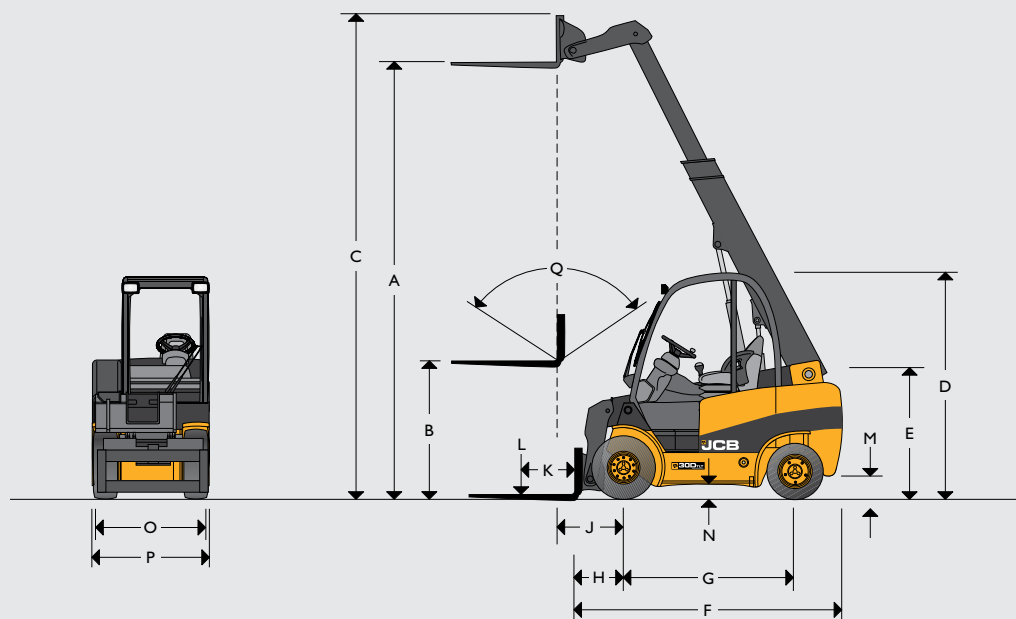
3 Расширенная гарантия JCB Premier Cover предлагает полный пакет услуг и соглашений об обслуживании, а также договоров на проведение обслуживания и/или ремонта. Независимо от выбранных вами услуг наши группы технического обслуживания, находящиеся по всему миру, быстро и качественно выполняют ремонтные работы по гарантии, проведут техобслуживание по приемлемым расценкам и предоставят запрошенные ценовые предложения.



ГАБАРИТНЫЕ РАЗМЕРЫ

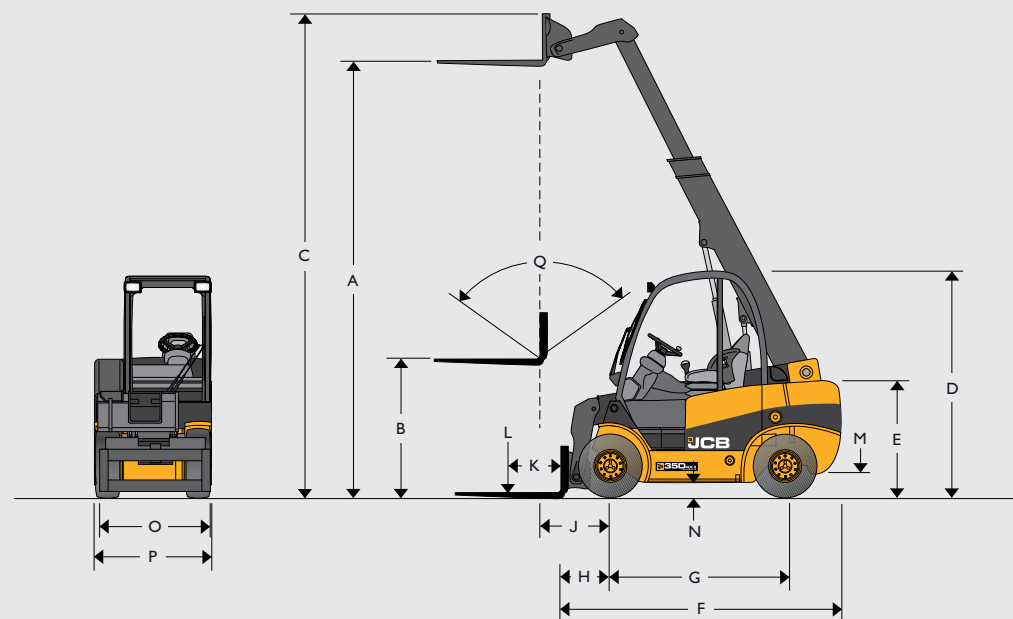
TLT25 / TLT25HL / TLT30 / TLT30HL / TLT35

ТИП ТОПЛИВА ДВИГАТЕЛЯ: ДИЗЕЛЬНОЕ ТОПЛИВО ИЛИ СЖИЖЕННЫЙ ГАЗ ГРУЗОПОДЪЕМНОСТЬ: ДО 3,5 ТОНН



TLT30D 4X4 / TLT35D 4X4

ТИП ТОПЛИВА ДВИГАТЕЛЯ: ДИЗЕЛЬНОЕ ТОПЛИВО ГРУЗОПОДЪЕМНОСТЬ: ДО 3,5 ТОНН



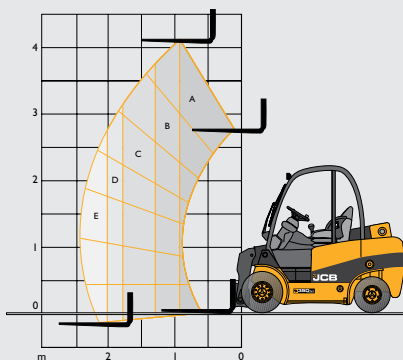
ГАБАРИТНЫЕ РАЗМЕРЫ

Модель		TLT25/25HL	TLT30	TLT30DHL	TLT30D 4X4	TLT35D	TLT35D 4X4
A	Высота подъема	мм	4000	4000	5150	4000	4350
B	Свободный ход (стандартный)	мм	1424	1410	1410	1350	1350
C	Высота (с выдвинутой стрелой)	мм	4580	4625	5700	4805	5150
D	Высота защитной крыши (стандартная/низкая кабина)	мм	2190/2090	2205/2105	2205/2105	2300/2200	2205/2105
E	Высота сиденья оператора (высокое/низкое)	мм	1086/1066	1091/1071	1200/1180	1241/1221	1200/1180
F	Длина до поверхности вил	мм	2625	2750	3370	2840	3000
G	Колесная база	мм	1700	1700	1950	1780	1950
H	Расстояние от центральной линии передней оси до поверхности вил	мм	500	515	790	515	595
J	Расстояние от центральной линии передней оси до поверхности вил (при полной высоте)	мм	700	715	540	715	795
K	Центр нагрузки	мм	500	500	500	500	500
L	Грузоподъемность (с боковым смещением)	кг	2500	3000	3000	3000	3500
M	Дорожный просвет (в нижней точке)	мм	115	130	125	165	125
N	Дорожный просвет (в центре колесной базы)	мм	140	155	155	192	155
O	Ширина каретки	мм	1100	1200	1200	1200	1200
P	Максимальная ширина машины	мм	1175	1280	1280	1400	1280
Q	Общий наклон каретки* Изменяется вперед/назад посредством подъемной дуги	градусы	111*	111*	111*	111*	111*

ОБЩИЕ СПЕЦИФИКАЦИИ

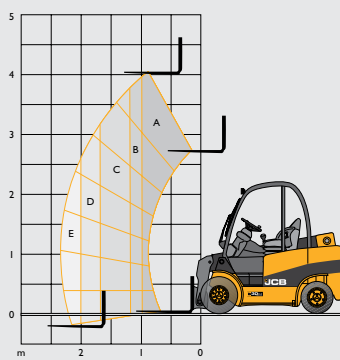
Модель	TLT25/25HL	TLT30	TLT30DHL	TLT30D 4X4	TLT35D	TLT35D 4X4	
Тип двигателя	Дизель/скиженный газ	Дизель/скиженный газ	Дизель	Дизель	Дизель	Дизель	
Производитель двигателя	D-Perkins/G-G.M.	D-Perkins/G-G.M.	Deutz	D-Perkins/G-G.M.	Deutz	Deutz	
Модель двигателя	D-404 2.2/G-3.0 L4	D-404 2.2/G-3.0 L4	2011-L04W	404 2.2	2011-L04W	2011-L04W	
Мощность двигателя (полная)	кВт	D-37/G-43	D-37/G-43	46	37	46	46
Объем	см	D-2200/G-2966	D-2200/G-2966	3620	2200	3620	3620
Номинал	об/мин	D-2600/G-2600	D-2600/G-2600	2600	2600	2600	2600
Количество цилиндров		D-4/G-4	D-4/G-4	4	4	4	4
Рабочее давление для навесного оборудования	бар	170	170	170	170	170	170
Поток гидравлической жидкости для навесного оборудования	л/мин	Стандартный поток - 28/ дополнительный поток - 70	Стандартный поток - 28/ дополнительный поток - 70	Стандартный поток - 28/ дополнительный поток - 70	Стандартный поток - 28/ дополнительный поток - 70	Стандартный поток - 28/ дополнительный поток - 70	Стандартный поток - 28/ дополнительный поток - 70
Максимальный вылет стрелы на уровне земли (при центре приложения нагрузки 500 мм)	мм	2230	2230	3300	2230	2280	2400
Максимальный вылет при горизонтальном положении стрелы (при центре приложения нагрузки 500 мм)	мм	2390	2390	3320	2390	2430	2450
Радиус разворота	мм	2440	2490	2885	2995	2885	3500
Ширина прохода при штабелировании 90° 800 x 1200/1000 x 1200	мм	3940/4140	4005/4205	4475/4675	4510/4710	4480/4680	5060/5260
Собственная масса	кг	D-4220/G-4280 D-4340/G-4400	D-4900/G-4960	5380	5100	5100	5500
Скорость движения (стандартная)	км/ч	20	20	20	20	20	20
Преодолеваемый подъем (с грузом/без груза)	%	25/21	25/21	25/21	30/28	25/21	25/23
Трансмиссия		TCR	TCR	TCR	TCR	TCR	TCR
Тип стояночного тормоза		Ручной	Ручной	Ручной	Ручной	Ручной	Ручной
Номинальная емкость ковша	м	0,6	0,6	0,6	0,6	0,6	0,6
Емкость ковша при наполнении до краев	м	0,5	0,5	0,5	0,5	0,5	0,5
Высота выгрузки ковша (при угле 30°)	мм	2400	2400	2680	2550	2680	2680
Угол отклонения ковша на уровне земли	градусы	37	37	33	37	33	33
Ширина ковша	мм	1385	1385	1385	1385	1385	1385
Шины PPS (полутвердые), L (пневматические)		PPS/L	PPS/L	PPS/L	L	PPS/L	L
Размер передних шин (стандартный)		7,00 x 12	27 x 10 x 12	27 x 10 x 12	27 x 10 x 12	27 x 10 x 12	27 x 10 x 12
Размер задних шин (стандартный)		6,00 x 9	6,50 x 10	2 x 9 x 10	27 x 10 x 12	23 x 9 x 10	27 x 10 x 12
Емкость бака для дизельного топлива	л	44	44	55	44	55	55

ГРУЗОПОДЪЕМНОСТЬ — TLT25/TLT25HL



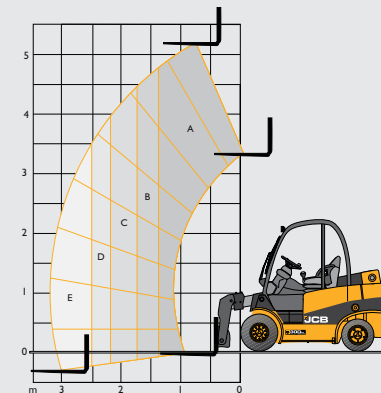
Диапазоны грузоподъемности	TLT25	TLT25SHL
A	2500 кг	2500 кг
B	2000 кг	2000 кг
C	1500 кг	1500 кг
D	1275 кг	1275 кг
E	1000 кг	1075 кг
при 2 метрах	1275 кг	1400 кг

ГРУЗОПОДЪЕМНОСТЬ — TLT30



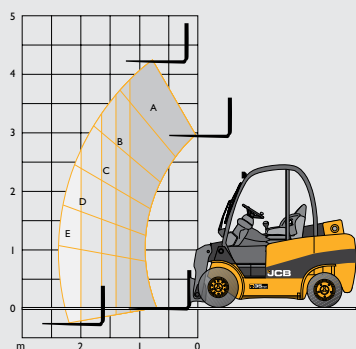
Диапазоны грузоподъемности	TLT30
A	3000 кг
B	2500 кг
C	2000 кг
D	1750 кг
E	1500 кг
при 2 метрах	1750 кг

ГРУЗОПОДЪЕМНОСТЬ — TLT30HL



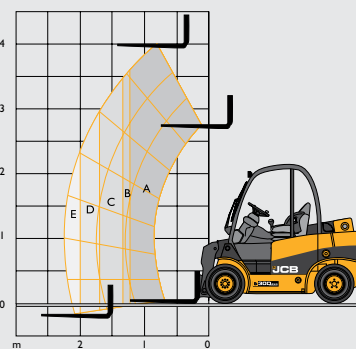
Диапазоны грузоподъемности	TLT30HL
A	3000 кг
B	2500 кг
C	2000 кг
D	1750 кг
E	1250 кг
при 2 метрах	2000 кг

ГРУЗОПОДЪЕМНОСТЬ — TLT35D



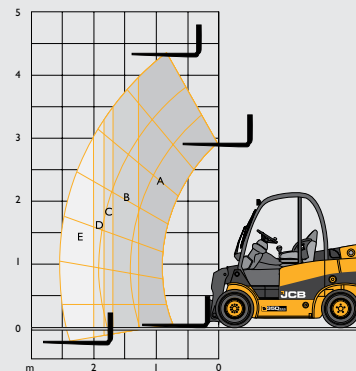
Диапазоны грузоподъемности	TLT35
A	3500 кг
B	3000 кг
C	2500 кг
D	2100 кг
E	1700 кг
при 2 метрах	2100 кг

ГРУЗОПОДЪЕМНОСТЬ — TLT30D 4x4



Диапазоны грузоподъемности	TLT30D 4x4
A	3000 кг
B	2750 кг
C	2500 кг
D	2000 кг
E	1500 кг
при 2 метрах	2000 кг

ГРУЗОПОДЪЕМНОСТЬ — TLT35D 4x4



Диапазоны грузоподъемности	TLT35D 4x4
A	3500 кг
B	3000 кг
C	2750 кг
D	2400 кг
E	2000 кг
при 2 метрах	2400 кг





ОДНА КОМПАНИЯ — СВЫШЕ 300 МОДЕЛЕЙ МАШИН

Ближайший дилер JCB

TELETRUK TLT25/30/35

Макс. грузоподъемность 3 500 кг Макс. грузоподъемность при вылете в 2 м 2 400 кг Макс. высота подъема 5 150 мм

JCB Sales Limited, Rokeceter, Staffordshire, United Kingdom (Великобритания) ST14 5JP.

Телефон: +44 (0)1889 590312, эл. почта: salesinfo@jcb.com

Новейшую информацию о модельном ряде продукции можно загрузить на веб-сайте: www.jcb.ru

© JCB Sales, 2009 г. Все права защищены. Категорически запрещается полное или частичное воспроизведение, сохранение в информационно-поисковых системах или передача в любой форме и любым способом, в том числе электронное, механическое воспроизведение и исерокопирование данной публикации без предварительного разрешения JCB Sales. Указания эксплуатационной массы, размеров, грузоподъемности и других технических характеристик в данной публикации представлены исключительно в ознакомительных целях и могут отличаться для конкретной машины. Поэтому не следует полагаться на эти данные для определенной области применения. У дилера компании JCB всегда можно получить инструкции и рекомендации. Компания JCB оставляет за собой право вносить изменения в технические характеристики машин без предварительного уведомления. Иллюстрации и технические характеристики могут включать дополнительное оборудование и оснащение. Логотип JCB — зарегистрированный товарный знак компании J.C. Bamford Excavators Ltd.

9999/5289ru-RU 09/14 Выпуск 8 (Т3)

